

## Bruttopreisliste Bewehrungsanschlüsse PYRATOP® mit biaxialer Schubübertragung, gültig ab 1.03.2018

Liste de prix bruts pour fer de reprise PYRATOP® avec transmission de cisaillement biaxiale, valable à partir du 1.03.2018

Listino prezzi lordi per Armature di ripresa PYRATOP® con trasmissione biassiale della forza agliente, valido a partire dal 1.03.2018

Diese Bruttopreisliste annulliert und ersetzt alle bisherigen Preislisten.  
Im weiteren verweisen wir Sie auf unsere Allgemeinen Geschäftsbedingungen (AGB).

Cette liste de prix bruts annule et remplace toutes les listes des prix précédentes.  
De plus, nous vous rendons attentifs à nos conditions générales de vente (CGV).

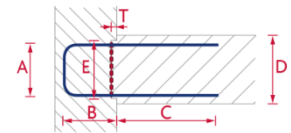
Questo listino prezzi lordi annulla e sostituisce tutti i precedenti listini prezzi.  
Inoltre, vi rimandiamo alle nostre condizioni aziendali generali (CAG).

**Teuerungszuschlag**  
ab 1.02.2018: **5%**

**Majorations de renchérissement**  
valable à partir du 1.02.2018: **5%**

**Supplemento prezzo**  
valido a partire dal 1.02.2018: **5%**

**Typ PB**, Bügeltyp zweischnittig  
**type PB**, avec épingles, à 2 brins  
**tipo PB**, con staffa, a ferro doppio



Typen Types Tipi	min D mm	Ø mm	Teilung écartement divisione mm	E mm	A mm	B mm	C mm	T mm	Länge longueur lunghezza m	Gewicht Poids Peso kg/m	Preis Prix Prezzo CHF/m
PB+1102	150	10	150	112	90	150	500	36	1.25	6.32	<b>88.90</b>
PB+1102k	150	10	150	112	90	150	500	36	0.83	6.00	<b>111.40</b>
PB+1402	170	10	150	142	120	150	500	36	1.25	6.45	<b>91.30</b>
PB+1422	170	12	150	142	120	150	600	36	1.25	10.04	<b>114.80</b>
PB+1422k	170	12	150	142	120	150	500	36	0.83	8.73	<b>129.90</b>
PB+1424	170	12	150	142	120	200	600	36	1.25	10.60	<b>119.00</b>
PB+1702	200	10	150	172	150	150	500	36	1.25	6.82	<b>94.70</b>
PB+1722	200	12	150	172	150	150	600	36	1.25	10.41	<b>117.50</b>
PB+1722k	200	12	150	172	150	150	500	36	0.83	8.88	<b>135.20</b>
PB+1724	200	12	150	172	150	200	600	36	1.25	11.26	<b>123.90</b>
PB+1726	200	12	150	172	150	250	600	36	1.25	11.54	<b>126.10</b>
PB+2002	230	10	150	202	180	150	500	36	1.25	7.20	<b>97.90</b>
PB+2022	230	12	150	202	180	150	600	36	1.25	10.89	<b>121.30</b>
PB+2022k	230	12	150	202	180	150	500	36	0.83	9.35	<b>138.90</b>
PB+2024	230	12	150	202	180	200	600	36	1.25	11.45	<b>125.40</b>
PB+2026	230	12	150	202	180	250	600	36	1.25	12.02	<b>129.60</b>
PB+2222	250	12	150	222	200	150	600	36	1.25	11.10	<b>121.90</b>
PB+2222k	250	12	150	222	200	150	500	36	0.83	10.35	<b>139.60</b>
PB+2224	250	12	150	222	200	200	600	36	1.25	11.66	<b>125.90</b>
PB+2226	250	12	150	222	200	250	600	36	1.25	12.23	<b>130.00</b>

**Bruttopreisliste Bewehrungsanschlüsse PYRATOP® mit biaxialer Schubübertragung, gültig ab 1.03.2018**

**Liste de prix bruts pour fer de reprise PYRATOP® avec transmission de cisaillement biaxiale, valable à partir du 1.03.2018**

**Listino prezzi lordi per Armature di ripresa PYRATOP® con trasmissione biassiale della forza agliente, valido a partire dal 1.03.2018**

Diese Bruttopreisliste annulliert und ersetzt alle bisherigen Preislisten. Im weiteren verweisen wir Sie auf unsere Allgemeinen Geschäftsbedingungen (AGB).

Cette liste de prix bruts annule et remplace toutes les listes des prix précédentes. De plus, nous vous rendons attentifs à nos conditions générales de vente (CGV).

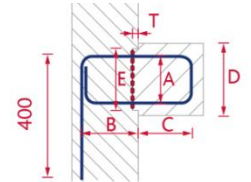
Questo listino prezzi lordi annulla e sostituisce tutti i precedenti listini prezzi. Inoltre, vi rimandiamo alle nostre condizioni aziendali generali (CAG).

**Teuerungszuschlag**  
ab 1.02.2018: **5%**

**Majorations de renchérissement**  
valable à partir du 1.02.2018: **5%**

**Supplemento prezzo**  
valido a partire dal 1.02.2018: **5%**

**Typ PK**, Konsoltyp zweischnittig  
**type PK**, avec étriers fermés, à 2 brins  
**tipo PK**, a staffa chiusa



Typen Types Tipi	min D mm	Ø mm	Teilung écartement divisione mm	E mm	A mm	B mm	C mm	T mm	Länge longueur lunghezza m	Gewicht Poids Peso kg/m	Preis Prix Prezzo CHF/m
PK+1422	180	12	150	142	120	150	180	36	1.25	8.23	<b>123.60</b>
PK+1422k	180	12	150	142	120	150	180	36	0.83	8.68	<b>155.80</b>
PK+1422p	180	12	150	142	120	150	180	36	0.30	8.68	<b>200.50</b>
PK+1724	200	12	150	172	150	200	180	36	1.25	9.34	<b>132.20</b>
PK+1724k	200	12	150	172	150	200	180	36	0.83	9.97	<b>168.60</b>
PK+1724p	200	12	150	172	150	200	180	36	0.30	9.97	<b>217.20</b>
PK+2226	250	12	150	222	200	250	220	36	1.25	11.32	<b>147.00</b>
PK+2226k	250	12	150	222	200	250	220	36	0.83	11.88	<b>181.90</b>
PK+2226p	250	12	150	222	200	250	180	36	0.30	11.88	<b>232.40</b>